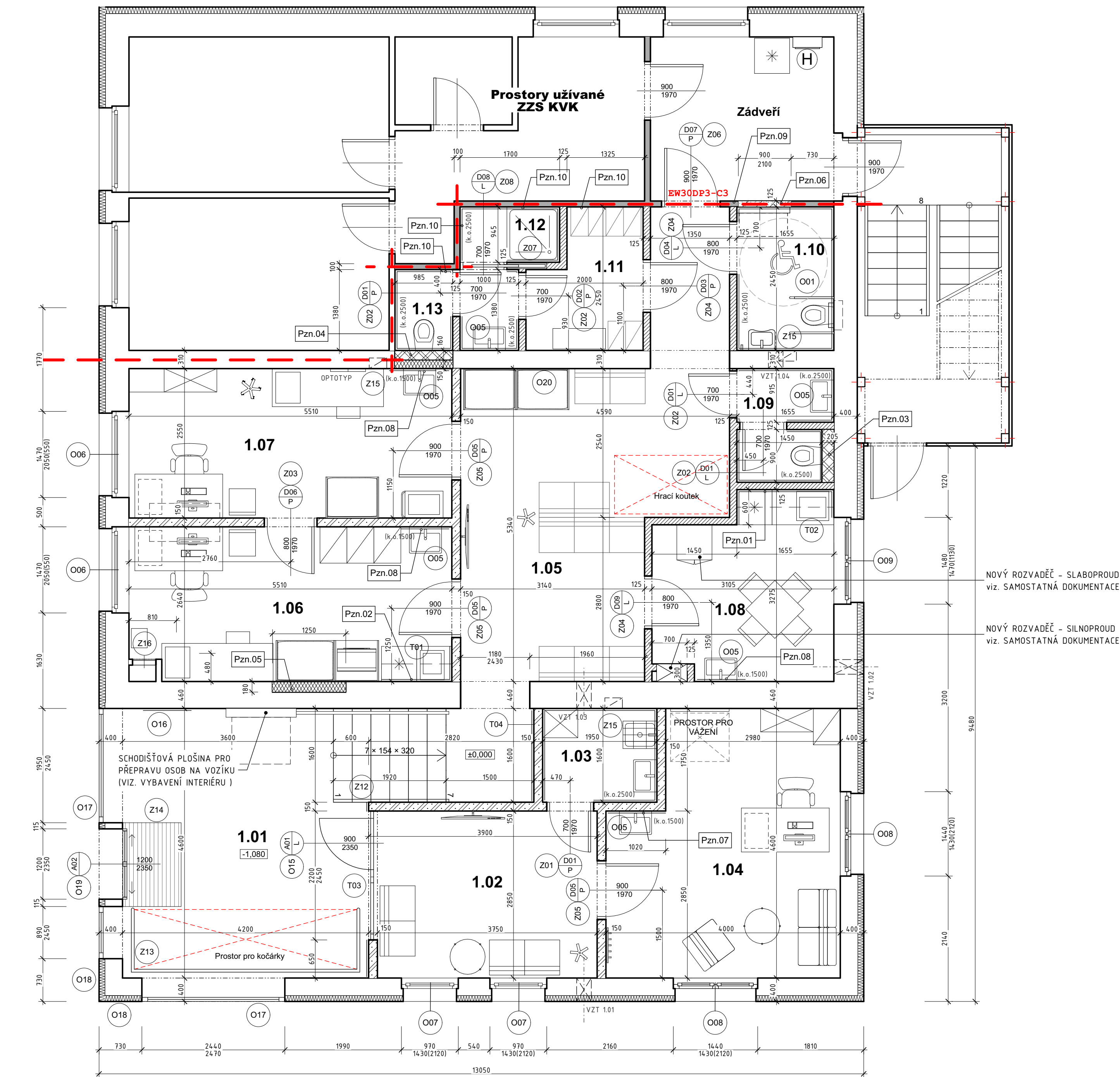


Půdorys 1.np - stavební úpravy

měřítko 1:50



LEGENDA - PROSTUPY

VÝŠKOVÉ I STRANOVÉ UMÍSTĚNÍ PROSTUPŮ NUTNO UPŘESNIT V RÁMCI PROVÁDĚNÍ STAVBY DLE SKUTEČNÝCH POZIC POTRUBÍ VZT POD STROPEM

- VZT 1.01 - PROSTUP vel. 300x300 mm, STÁVAJÍCÍ OBVODOVOU STĚNOU SE ZATEPLENÍM CELK. TL. 400 mm
- VZT 1.02 - PROSTUP vel. 300x300 mm, STÁVAJÍCÍ OBVODOVOU STĚNOU SE ZATEPLENÍM CELK. TL. 510 mm
- VZT 1.03 - PROSTUP vel. 300x300 mm, STÁVAJÍCÍ VNITŘNÍ NOSNOU STĚNOU CELK. TL. 460 mm
- VZT 1.04 - PROSTUP vel. 300x300 mm, STÁVAJÍCÍ VNITŘNÍ NOSNOU STĚNOU CELK. TL. 310 mm

LEGENDA MATERIÁLU

- STÁVAJÍCÍ ZDVO A KONSTRUKCE
BOURANÉ STÁVAJÍCÍ KONSTRUKCE JSOU ZNAČENY NA SAMOSTATNÉM VÝKRESU BOURACÍCH PRACÍ
- STÁVAJÍCÍ SDK PŘÍČKY A PŘEDSTĚNY
BOURANÉ STÁVAJÍCÍ KONSTRUKCE JSOU ZNAČENY NA SAMOSTATNÉM VÝKRESU BOURACÍCH PRACÍ
- NOVÉ PŘÍČKY SYSTÉMU SUCHÉ VÝSTAVBY (KNAUF, RIGIPS apod.) S MINERÁLNÍ ISOLACÍ - TL. PŘÍČKY 150 mm VZDUCHOVÁ NEPRŮZVUČNOST Rw 63 db
NA JEDNODUCHÉ SYSTÉMOVÉ OCELOVÉ KONSTRUKCI TL. 100 mm, OBOUSTRANNĚ DVOJITĚ OPLÁŠTĚNÉ DESKAMI TL. 12,5 mm. TL. MINERÁLNÍ ISOLACE 80 mm O OBJEMOVÉ HMOTNOSTI min. 15kg/m³
OSOVÁ VZDÁLENOST PROFILŮ NOSNÉ KČE - 625 mm
TYP PROFILŮ - STANDARDNÍ PROFILY (CW, UW) Z POZINKOVANÉHO PLECHU TL. 0,6 mm
OPLÁŠTĚNÍ PŘÍČKY - DVOJITĚ OPLÁŠTĚNÍ PROVEDENÉ DESKAMI SE ZVÝŠENOU MECHANICKOU ODOLNOSTÍ (typ DFRH2)
2x TL. 12,5 mm. REFERENČNÍ VÝROBKY - SÁDROKARTONOVÉ DESKY (např. HABITO H, DIAMANT apod.) TL. 12,5 mm. PŘÍPEVŇOVACÍ PROSTŘEDKY - ŠROUBY TYPU UMN
- NOVÉ PŘÍČKY SYSTÉMU SUCHÉ VÝSTAVBY (KNAUF, RIGIPS apod.) S MINERÁLNÍ ISOLACÍ - TL. PŘÍČKY 125 mm VZDUCHOVÁ NEPRŮZVUČNOST Rw 61 db
NA JEDNODUCHÉ SYSTÉMOVÉ OCELOVÉ KONSTRUKCI TL. 75 mm, OBOUSTRANNĚ DVOJITĚ OPLÁŠTĚNÉ DESKAMI TL. 12,5 mm. TL. MINERÁLNÍ ISOLACE 60 mm O OBJEMOVÉ HMOTNOSTI min. 15kg/m³
OSOVÁ VZDÁLENOST PROFILŮ NOSNÉ KČE - 625 mm
TYP PROFILŮ - STANDARDNÍ PROFILY (CW, UW) Z POZINKOVANÉHO PLECHU TL. 0,6 mm
OPLÁŠTĚNÍ PŘÍČKY - DVOJITĚ OPLÁŠTĚNÍ PROVEDENÉ DESKAMI SE ZVÝŠENOU MECHANICKOU ODOLNOSTÍ (typ DFRH2)
2x TL. 12,5 mm. REFERENČNÍ VÝROBKY - SÁDROKARTONOVÉ DESKY (např. HABITO H, DIAMANT apod.) TL. 12,5 mm. PŘÍPEVŇOVACÍ PROSTŘEDKY - ŠROUBY TYPU UMN
- SÁDROKARTONOVÁ PŘEDSAZENÁ STĚNA S MINERÁLNÍ ISOLACÍ VOLNĚ STOJÍCÍ - TL. PŘEDSTĚNY 160 - 205 mm PROVEDENÁ NA CELOU VÝŠKU MÍSTNOSTI (AŽ POD TVRDOÝ STROP)
NA JEDNODUCHÉ SYSTÉMOVÉ OCELOVÉ KONSTRUKCI TL. 75 mm, JEDNOSTRANNĚ DVOJITĚ OPLÁŠTĚNÉ DESKAMI TL. 12,5 mm. TL. MINERÁLNÍ ISOLACE 60 mm O OBJEMOVÉ HMOTNOSTI min. 15kg/m³
OSOVÁ VZDÁLENOST PROFILŮ NOSNÉ KČE - max. 417 mm
TYP PROFILŮ - STANDARDNÍ PROFILY (CW, UW) Z POZINKOVANÉHO PLECHU TL. 0,6 mm
OPLÁŠTĚNÍ PŘEDSTĚNY - DVOJITĚ OPLÁŠTĚNÍ PROVEDENÉ DESKAMI SE ZVÝŠENOU MECHANICKOU ODOLNOSTÍ (typ DFRH2)
2x TL. 12,5 mm. REFERENČNÍ VÝROBKY - SÁDROKARTONOVÉ DESKY (např. HABITO H, DIAMANT apod.) TL. 12,5 mm. PŘÍPEVŇOVACÍ PROSTŘEDKY - ŠROUBY TYPU UMN
- DOZDÍVKA STÁVAJÍCÍHO ZDIVA Z CIHEL PLNÝCH PÁLENÝCH
CP - P15 NA MVE 10,0MPa
- VÝŠKA NOVĚ NAVRHOVANÝCH KERAMICKÝCH OBKLADŮ (provedná na celou výšku místnosti až k podhledu)
VE SKUTEČNOSTI SE OBKLAD PROVEDE OD VÝŠKY 10 cm NAD KAZETOVÝ PODHLED (2600 mm) A SNÍŽENÝ PODHLED SE PO OBVODU ZAČISTÍ K PROVEDENÉMU OBKLADU (POKUD NENÍ U JEDNOTLIVÝCH POZIC UVEDENO JINAK)
- EW30DP3-C3 OZNAČENÍ NOVÝCH DVEŘÍ S POŽÁRNÍ ODOLNOSTÍ
- H STÁVAJÍCÍ HYDRANT

POZNÁMKA

PŘI PROVÁDĚNÍ JE NUTNO POSTUPOVAT DLE PLATNÝCH ČSN A TECHNOLOGICKÝCH PRAVIDEL S OHLEDEM NA VŠECHNY PLATNÉ PŘEDPISY BOZP.

PŘED ZAHÁJENÍM STAVEBNÍCH PRACÍ BUDOU UZAVŘENY VEŠKERÉ UZÁVĚRY ENERGIÍ DO STAVEBNĚ UPRAVOVANÉ ČÁSTI OBJEKTU. UZÁVĚRY BUDOU ZAJIŠTĚNY PROTI NEOPRAVĚNÉ MANIPULACI NEPOVOLANÝMI OSOBAMI. PO UZAVŘENÍ PŘÍSLUŠNÝCH UZÁVĚRŮ BUDOU POJEDNĚ VYKONÁNY VŠECHNY ROZVODY VODOVODU, ELEKTRO, VYTÁPĚNÍ, SLABOPROUDU A OSTATNÍCH MEDIÍ .

ZPŮSOB UKONČENÍ NENOSNÝCH STĚN I NOVÝCH SDK PŘÍČEK I U STROPU A STĚN DLE ZÁSAD NAVRHOVÁNÍ VYDANÝCH VÝROBCEM POUŽITÝCH SYSTÉMŮ

STUPNICE NÁSTUPNÍHO A VÝSTUPNÍHO SCHODU SCHODIŠTĚOVÉHO RAMENE MUSÍ BÝT VÝRAZNĚ KONTRASTNĚ ROZEZNATELNÁ OD OKOLÍ, SOUČINTEL SMYKOVÉHO TRÉNÍ POVRCHU STUPNICE (PŘI OKRAJI SCHOD. STUPNĚ) A PODEST MUSÍ BÝT MIN. 0,6.

ROZVODY VZT VE VŠECH PROSTORECH BUDOU UMÍSTĚNY NAD PODHLED. NUCENÉ ODVĚTRÁNÍ viz. SAMOSTATNÁ ČÁST PD.

VŠECHNY ZDRAVOTNĚ TECHNOLOGICKÉ ZAŘÍZOVACÍ PŘEDMĚTY (UMYVADLA, ZÁCHODOVÉ MÍSY, ...) UMÍSTŮVAT DLE NORMY ČSN 734108.

BOURACÍ PRÁCE JSOU ŘEŠENY NA SAMOSTATNÉM VÝKRESU. VÝKRES BOURACÍCH PRACÍ JE NEDÍLOU SOUČÁSTÍ TOHOTO VÝKRESU.

PROSTUPY, NIKY A DŘÁŽKY PRO INSTALACE BUDOU PROVEDENY DLE SAMOSTATNĚ DOKUMENTACE JEDNOTLIVÝCH PROFESÍ.

NA PROVEDENÍ VŠECH KERAMICKÝCH OBKLADŮ STĚN POČÍTAT S POUŽITÍM VELKOFORMÁTOVÝCH OBKLADAČEK (FORMÁT 300x600 NEBO 400x600). KONKRÉTNÍ DEŽEN A BAREVNOST OBKLADŮ NUTNO PŘEDEM KONZULTOVAT A ODSOUHLASIT S INVESTOREM A PROJEKTANTEM. VEŠKERÉ KERAMICKÉ OBKLADY BUDOU REKTIFIKOVANÉ!

VŠECHNY STAVEBNÍ KONSTRUKCE JE NUTNÉ PROVÁDĚT DLE TECHNOLOGICKÝCH PŘEDPISŮ VÝROBCŮ POUŽITÝCH HMOT, PLATNÝCH ČSN A SOUVISEJÍCÍCH PŘEDPISŮ.

POZOR! VŠECHNY UVEDENÉ MÍRY JE NUTNÉ ZNOVU OVĚRIT PŘÍMO NA STAVBĚ (PROVĚST PODROBNÉ ZAMĚŘENÍ)

HRANICE POŽÁRNÍCH ÚSEKŮ, PROTIPOŽÁRNÍ UCÁPKY, ZNAČENÍ ÚNIKOVÝCH CEST, POČTY A ROZMÍSTĚNÍ HASÍČÍCH PŘÍSTROJŮ ATO. DLE PO POŽÁRNĚ BEZPEČNOSTNÍ ŘEŠENÍ.

POKUD DOJDE PŘI PROVÁDĚNÍ STAVBY K NEJASNOSTEM NEBO NEPŘEDVÍDANÝM OKOLNOSTEM, JE NUTNO NEPRODLENĚ INFORMOVAT PROJEKTANTA A UPŘESNIT DALŠÍ POSTUP PRACÍ.

PŘI VÝSTAVBĚ JE NUTNÉ VZÁJEMNĚ KOORDINOVAT VÝKRESOVOU DOKUMENTACI STAVEBNÍ A KONSTRUKČNÍ ČÁSTI S NÁVAZNOSTÍ NA PROJEKTY INSTALACÍ, POŽÁRNÍ BEZPEČNOSTI APOD.

VŠECHNY JMENOVITÉ UVEDENÉ TYPY MATERIÁLŮ A ZAŘÍZENÍ PŘEDSTAVUJÍ MINIMÁLNĚ POŽADOVANÝ STANDARD. UVEDENÉ VÝROBKY LZE ZAMĚNIT ZA STEJNĚ KVALITNÍ NEBO KVALITNĚJŠÍ PŘI DOODŘENÍ PLATNÝCH TECHNICKÝCH NOREM A PŘEDPISŮ.

POZOR! VŠEKÉ ZMĚNY V DISPOZIČNÍM, MATERIÁLOVÉM A KONSTRUKČNÍM ŘEŠENÍ MUSÍ SCHVÁLIT PROJEKTANT A INVESTOR!

PROJEKTOVÁ DOKUMENTACE JAKO CELEK SE SKLÁDÁ Z VÝKRESOVÝCH ČÁSTÍ, TEXTOVÝCH ČÁSTÍ A VÝKAZŮ MATERIÁLŮ (ROZPOČTU). PROTO STAČÍ, ABY NAVRŽENÉ ŘEŠENÍ BYLO UVEDENÉ V JEDNĚ Z TĚCHTO ČÁSTÍ.

TATO PROJEKTOVÁ DOKUMENTACE NENAHRAZUJE DÍLENSKOU ČI VÝROBNÍ DOKUMENTACI DODAVATELE STAVBY! VŠECHNY POTŘEBNÉ ROZMĚRY, JE NUTNO PŘED ZAHÁJENÍM VÝROBY ZAMĚRIT DLE SKUTEČNOSTI A ZVYKLOSTÍ DODAVATELSKÝCH FIRM.

POZOR! PŘI NÁVRHU PROJEKTANT VYCHÁZEL ZE SKUTEČNOSTÍ, KTERÉ BYLO MOŽNÉ ZJISTIT NA STAVBĚ V DOBĚ ZPRACOVÁNÍ TĚTO DOKUMENTACE VIZUÁLNÍ PROHLÍDKOU. POKUD DOJDE PO ODKRYTÍ STÁVAJÍCÍCH KONSTRUKČÍ KE ZJISTĚNÍ JINÝCH SKUTEČNOSTÍ NEŽ JE PŘEDPOKLÁDÁNO, BUDE MUSET BÝT NÁVRH V RÁMCI STAVBY PŘÍMĚRNĚ UPRAVEN DLE NOVĚ ZJISTĚNÝCH SKUTEČNOSTÍ.

KONSTRUKCE ZAKRYTÉ JINÝMI KONSTRUKCEMI BYLY ZAKRESLENY DLE PODKLADŮ A INFORMACÍ POSKYTNUTÝCH UŽIVATELEM STAVBY. PROJEKTANT NENESE ODPOVĚDNOST ZA TRASY SÍTÍ JEDNOTLIVÝCH PROFESÍ A ZAKRYTÉ STAVEBNÍ KONSTRUKCE, JEJICH POLOHU ČI MATERIÁLOVÉ PROVEDENÍ NEBYLO MOŽNO OVĚRIT PŘEDEM VIZUÁLNÍ PROHLÍDKOU.

LEGENDA MÍSTNOSTÍ

Č.m.	Název místnosti	Plocha (m2)	Podlaha	Povrch stěn	Strop / podhled	s.v. strop / podhledu
1.01	Zádveří a schodiště	25,57	Keramická dlažba R10, formát 600x600	P4 Štuková omítka + malba 1), 2)	Kazetový podhled RASTR 1	3650
1.02	Čekárna	10,69	Povlaková krytina - PVC + tažený fabion v. 100 mm	P1 Štuková omítka + malba 1), 2)	Kazetový podhled RASTR 1	3650
1.03	Úklid	3,12	Keramická dlažba R10, formát 300x300	P2 Keramický obklad formát 300x600 mm až 400x600 mm na celou výšku místnosti 3)	Kazetový podhled RASTR 1	2500
1.04	Nutriční poradna	16,61	Povlaková krytina - PVC + tažený fabion v. 100 mm	P3 Štuková omítka + malba 1), 2)	Kazetový podhled RASTR 1	3650
1.05	Chodba + čekárna	24,68	Povlaková krytina - PVC + tažený fabion v. 100 mm	P1 Štuková omítka + malba 1), 2)	Kazetový podhled RASTR 1	2500
1.06	Sestra	14,33	Povlaková krytina - PVC + tažený fabion v. 100 mm	P3 Štuková omítka + malba 1), 2)	Kazetový podhled RASTR 1	2750
1.07	Lékař	14,08	Povlaková krytina - PVC + tažený fabion v. 100 mm	P3 Štuková omítka + malba 1), 2)	Kazetový podhled RASTR 1	2750
1.08	Denní místnost	9,08	Povlaková krytina - PVC + tažený fabion v. 100 mm	P1 Štuková omítka + malba 1), 2)	Kazetový podhled RASTR 1	2600
1.09	WC muži	3,09	Keramická dlažba R10, formát 300x300	P2 Keramický obklad formát 300x600 mm až 400x600 mm na celou výšku místnosti 3)	Kazetový podhled RASTR 1	2500
1.10	WC invalidé + ženy	4,08	Keramická dlažba R10, formát 300x300	P2 Keramický obklad formát 300x600 mm až 400x600 mm na celou výšku místnosti 3)	Kazetový podhled RASTR 1	2500
1.11	Šatna personál	4,15	Povlaková krytina - PVC + tažený fabion v. 100 mm	P1 Štuková omítka + malba 1), 2)	Kazetový podhled RASTR 1	2500
1.12	Um. + sprcha personál	3,07	Keramická dlažba R10, formát 300x300	P2 Keramický obklad formát 300x600 mm až 400x600 mm na celou výšku místnosti 3)	Kazetový podhled RASTR 1	2500
1.13	WC personál	1,36	Keramická dlažba R10, formát 300x300	P2 Keramický obklad formát 300x600 mm až 400x600 mm na celou výšku místnosti 3)	Kazetový podhled RASTR 1	2500
		133,87 m²				

OBECNÁ POZNÁMKA: - V MÍSTĚCH PŘECHODŮ RŮZNÝCH MATERIÁLŮ VLOŽIT DO JÁDROVÝ VRSŤVY OMÍTKOVÉHO SYSTÉMU VÝTUŽNOU SKELNOU TKANINU S DYK MAX. 10X10MM K ZAMEZENÍ VZNIKU TRHLIN NA STĚNÁCH

1) 100% OPRAVY NA STÁVAJÍCÍCH ZDĚNÝCH STĚNÁCH - ODBSTRÁNĚNÍ STÁVAJÍCÍ VRSŤVY MALBY A ŠTUKOVÉ VRSŤVY OMÍTKY VE 100% ROZSAHU (STROJNÍ ZBRŮŠENÍ ZA PŘÍTOMNOSTI ODSÁVÁNÍ) AŽ NA JÁDROVÝ PODKLAD. ZAPRAVENÍ DŘÁŽEK PO NOVĚ PROVÁDĚNÝCH ROZVODECH A PO ODBSTRÁNĚNÝCH PŘÍČKÁCH - VÁPENO-CEMENTOVÁ SUCHÁ OMÍTKOVÁ SMĚS S VYSOKÝM OBSAHEM VÁPNA PRO VNITŘNÍ POUŽITÍ, URČENÁ KE STROJNÍMU ČI RUČNÍMU ZPRACOVÁNÍ, ZRNITOST 0,8MM, NA BÁZI DŘENĚNOH VÁPENCE. POUŽITÍ JAKO PODKLADNÍ JÁDROVÁ VRSTVA TL. MIN. 15 MM. - DLE DRUHU PODKLADU PROVĚST: HLOUBKOVOU PENETRACI PRO SJEDNOCENÍ NASÁKAVOSTI, ZAMEZUJÍCÍ SPRÁŠOVÁNÍ PODKLADU NOVĚ PŘESTUKOVAT.

NÁSLEDNĚ PLOCHY VŠECH STĚN V MÍSTNOSTI NATŘÍT PODKLADNÍM NÁTĚREM POD MALBU A OPATŘIT NOVOU MALBOU (3X NÁTĚR). MALBY JE NUTNO PROVĚST KVALITNÍM POLYURETAN - AKRYLOVÝM EMALEM. MUSÍ SE JEDNAT O OMYVATELNOU BARVU OODLOU POŠKRÁBÁNÍ A NARÁŽŮM A OODLOU DEZINFEKČNÍM PROSTŘEDKŮM A ČIŠTĚNÍ ZA MOKRA. REFERENČNÍ VÝROBKY: KRYCÍ NÁTĚR - CAPAROL PU SATIN, PODKLAD - CAPAROL GRUNDIER KONZENTRAT

2) NOVĚ SDK STĚNY - CELOPLOŠNĚ PŘETMELENÍ POVRCHU - BÍLÝ, JEMNÝ, SÁDROVÝ TMEL VYSOKÉ KVALITY PRO CELOPLOŠNĚ TMELĚNÍ SÁDROKARTONOVÝCH KONSTRUKČÍ V KVALITĚ POVRCHU O4 BEZ NUTNOSTI CELOPLOŠNĚHO BROUŠENÍ, PRO APLIKACI PÁSEK A LIŠT ZPEVNŮJÍCÍCH KOUTY A ROHY REAKCE NA OHĚV: A1. SPOTŘEBA PRO CELOPLOŠNĚ TMELĚNÍ O4 =cca 0,9 KG/M2/MM. TLDOUŠKA DO 3MM. PRO VŠECHNY VNITŘNÍ KOUTY I VNĚJŠÍ ROHY POUŽIT VYSOCE PEVNOU A NARÁŽKU OODLOU PÁSKU NA OCHRANU ROHŮ A K VYZTUŽENÍ KOUTŮ O RŮZNÝCH ÚHELECH. PÁSKA JE SLOŽENA ZE SPECIÁLNÍHO PAPIÉRU A VYSOCE PEVNÉHO, ZKOSNĚNOHO KOPOLYMEROVÉHO JÁDRA, KTERÉ ZAJIŠTJUJE TRVANLIVOST, PRŮJIZNOST I PEVNOST A ZABRÁNĚNÍ VZNIKU PRASKLIN. APLIKUJE SE DO SÁDROVÉHO TMELU MIN. ŠÍŘKA PÁSKY -80 MM - PENETRACE PRO SJEDNOCENÍ NASÁKAVOSTI, ZAMEZUJÍCÍ SPRÁŠOVÁNÍ PODKLADU NÁSLEDNĚ PLOCHY VŠECH STĚN V MÍSTNOSTI NATŘÍT PODKLADNÍM NÁTĚREM POD MALBU A OPATŘIT NOVOU MALBOU (3X NÁTĚR). MALBY JE NUTNO PROVĚST KVALITNÍM POLYURETAN - AKRYLOVÝM EMALEM. MUSÍ SE JEDNAT O OMYVATELNOU BARVU OODLOU POŠKRÁBÁNÍ A NARÁŽŮM A OODLOU DEZINFEKČNÍM PROSTŘEDKŮM A ČIŠTĚNÍ ZA MOKRA. REFERENČNÍ VÝROBKY: KRYCÍ NÁTĚR - CAPAROL PU SATIN, PODKLAD - CAPAROL GRUNDIER KONZENTRAT

3) DEŽEN A BAREVNOST OBKLADŮ NUTNO PŘEDEM KONZULTOVAT A ODSOUHLASIT S PROVOZOVATELEM A PROJEKTANTEM. NEBYLO PŘEDEM URČENO. VŠECHNY POUŽITÉ OBKLADY BUDOU FORMÁTU 300x600 AŽ 400x600 mm A BUDOU REKTIFIKOVANÉ!

4) SNÍŽENÉ PODHLEDY - VIZ SAMOSTATNÝ VÝKRES

POPIS STAVEBNÍCH ÚPRAV

Pzn.01 - V PÁSU MEZI HORNÍMI A DOLNÍMI SKŘÍNKAMI PRACOVNÍ LINKY BUDE PROVEDEN OBKLAD STĚNY POMOCÍ NÁBYTKOVÉHO PANELU (DESKY) TL. 10 - 12 mm. VE STEJNĚM DEŽENU JAKO JE PRACOVNÍ DESKA LINKY. VÝŠKA PANELU 600 mm, CELKOVÁ DÉLKA - 1650 mm + 2x 600 mm. UVEDENY JSOU PŘEDPOKLÁDANÉ ROZMĚRY. FINÁLNÍ ROZMĚR BUDE NUTNĚ PŘESNĚ ZAMĚRIT DLE SKUTEČNOSTI NA STAVBĚ. OBLOŽENA BUDE ZADNÍ STĚNA I OBE BOČNÍ STĚNY KOLEM LINKY. Pzn.02 - V PÁSU MEZI HORNÍMI A DOLNÍMI SKŘÍNKAMI PRACOVNÍ LINKY BUDE PROVEDEN OBKLAD STĚNY POMOCÍ NÁBYTKOVÉHO PANELU (DESKY) TL. 10 - 12 mm, VE STEJNĚM DEŽENU JAKO JE PRACOVNÍ DESKA LINKY. VÝŠKA PANELU 600 mm, CELKOVÁ DÉLKA - 1200 mm + 1x 600 mm. UVEDENY JSOU PŘEDPOKLÁDANÉ ROZMĚRY. FINÁLNÍ ROZMĚR BUDE NUTNĚ PŘESNĚ ZAMĚRIT DLE SKUTEČNOSTI NA STAVBĚ. OBLOŽENA BUDE ZADNÍ STĚNA I BOČNÍ STĚNA KOLEM LINKY. Pzn.03 - SÁDROKARTONOVÁ INSTALAČNÍ PŘEDSTĚNA PROVEDENÁ NA CELOU VÝŠKU AŽ POD TVRDOÝ STROP (3000 mm). PODROBNOSTI PROVEDENÍ PŘEDSTĚNY - VIZ. LEGENDA MATERIÁLU. V INSTALAČNÍ PŘEDSTĚNĚ BUDE UMÍSTĚN MODUL PRO ZÁVĚSNÉ WC DLE PD ZTI. V INSTALAČNÍ PŘEDSTĚNĚ BUDOU DÁLE UMÍSTĚNY ROZVODY DLE PD ZTI. INSTALAČNÍ PŘEDSTĚNU OBLOŽIT STEJNÝM KERAMICKÝM OBKLADEM JAKO STĚNY MÍSTNOSTI. Pzn.04 - SÁDROKARTONOVÁ INSTALAČNÍ PŘEDSTĚNA PROVEDENÁ NA CELOU VÝŠKU PŮVODNÍHO OTVORU (2150 mm). PODROBNOSTI PROVEDENÍ PŘEDSTĚNY - VIZ. LEGENDA MATERIÁLU. V INSTALAČNÍ PŘEDSTĚNĚ BUDE UMÍSTĚN MODUL PRO ZÁVĚSNÉ WC DLE PD ZTI. V INSTALAČNÍ PŘEDSTĚNĚ BUDOU DÁLE UMÍSTĚNY ROZVODY DLE PD ZTI. INSTALAČNÍ PŘEDSTĚNU OBLOŽIT STEJNÝM KERAMICKÝM OBKLADEM JAKO STĚNY MÍSTNOSTI. Pzn.05 - STÁVAJÍCÍ MIKU ZAJISTIT. Pzn.06 - ZASLEPENÍ (DOPLNĚNÍ) STÁVAJÍCÍ SDK PŘÍČKY PO VYBOURANÝCH DVEŘÍCH. PŘÍČKA TVOŘÍ PŘEDĚL MEZI DVĚMA POŽÁRNÍMI ÚSEKY. BUDE PROVEDENO ODBORNOU FIRMOU S PŘÍSLUŠNOU CERTIFIKACÍ. BUDE DOLOŽENO ODCHEMUTACÍ DLE VYHLÁŠKY 246/2001 Sb. POŽADOVANÁ POŽÁRNÍ ODOLNOST PŘÍČKY MIN. EI30DP1. Pzn.07 - KERAMICKÝ OBKLAD V PLOŠE KOLEM UMYVADLA. VELIKOST OBKLÁDANÉ PLOCHY 1020 x 1500 mm. (1x) Pzn.08 - KERAMICKÝ OBKLAD V PLOŠE KOLEM UMYVADLA. VELIKOST OBKLÁDANÉ PLOCHY 900 x 1500 mm. (3x) Pzn.09 - NA STÁVAJÍCÍ SDK PŘÍČKU PŘIDAT Z OBOU STRAN DALŠÍ VRSTVU OPLÁŠTĚNÍ. NOVÁ VRSTVA OPLÁŠTĚNÍ SE PROVEDE Z DESEK SE ZVÝŠENOU MECHANICKOU ODOLNOSTÍ (typ DFRH2) TL. 12,5 mm. REFERENČNÍ VÝROBKY - SÁDROKARTONOVÉ DESKY (např. HABITO H, DIAMANT apod.). Pzn.10 - NA STÁVAJÍCÍ SDK PŘÍČKU PŘIDAT ZE STRANY STAVEBNĚ UPRAVOVANÝCH PROSTORŮ DALŠÍ VRSTVU OPLÁŠTĚNÍ. NOVÁ VRSTVA OPLÁŠTĚNÍ SE PROVEDE Z DESEK SE ZVÝŠENOU MECHANICKOU ODOLNOSTÍ (typ DFRH2) TL. 12,5 mm. REFERENČNÍ VÝROBKY - SÁDROKARTONOVÉ DESKY (např. HABITO H, DIAMANT apod.).

3D projekt

Jan Sobotka

a: F. Palackého 108
357 51 Kynšperk n/O
t: (+420) 723 362 378
e: jan.sobotka@volny.cz

investor : KKN a.s., nem. Karlovy Vary, Bezručova 19, 360 66 Karlovy Vary

akce :

Nemocnice Cheb Prestavba prostor bývalé lékárny na dětskou ambulanci

HIP :		Ing. Jana Handšuhová Smutná		<div>D.1.1.2.2</div>
projektant :		Jan Sobotka		
mřítko :	1:50	datum :	10/2025	
č. zakázky :	447/25	stupeň :	DPS	
část :	D1.1 - Architektonicko - stavební řešení			
výkres :	Půdorys 1.np - stavební úpravy			

D.1.1.2.2